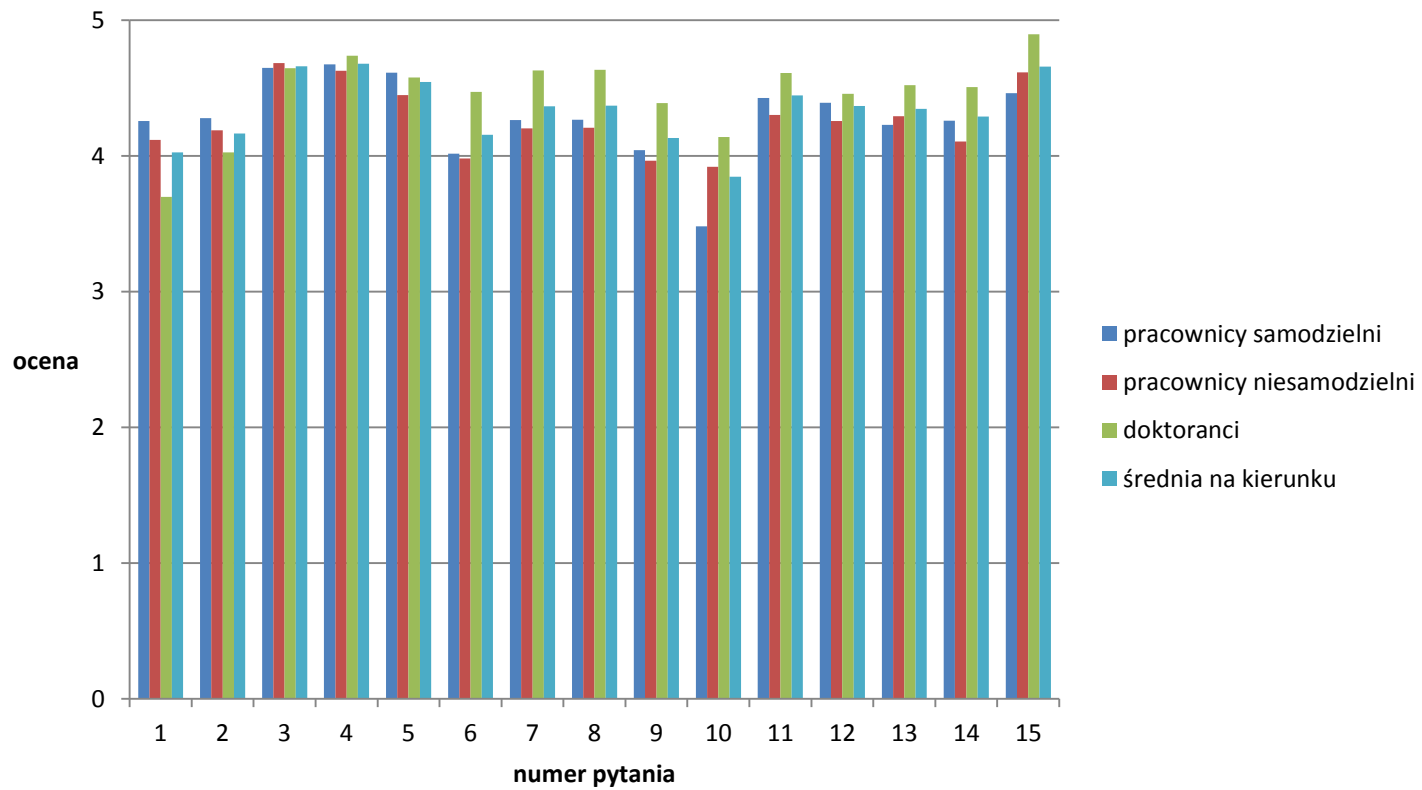


## Wyniki ankietyzacji w roku ak. 2012/13

AUTOMATYKA I ROBOTYKA					
lp	pytania	OCENA PRACOWNIKÓW		OCENA DOKTORANTÓW	ŚREDNIA NA KIERUNKU
		SAMODZIELNYCH	NIESAMODZIELNYCH		
1	Proszę ocenić stopień trudności przedmiotu:	4,26	4,12	3,70	<b>4,02</b>
2	Proszę ocenić wymagania stawiane przez prowadzącego:	4,28	4,19	4,02	<b>4,16</b>
3	Jak oceniasz regularność prowadzonych zajęć?	4,65	4,68	4,65	<b>4,66</b>
4	Jak oceniasz punktualność rozpoczynania i kończenia zajęć?	4,67	4,63	4,74	<b>4,68</b>
5	Proszę ocenić przygotowanie prowadzącego do zajęć:	4,61	4,45	4,58	<b>4,54</b>
6	Proszę ocenić komunikatywność prowadzącego (sposób przekazania wiedzy):	4,02	3,98	4,47	<b>4,16</b>
7	Stosunek prowadzącego do studentów:	4,26	4,20	4,63	<b>4,37</b>
8	Stosunek studentów do prowadzącego:	4,27	4,21	4,63	<b>4,37</b>
9	Czy zajęcia pozwalają na opanowanie materiału?	4,04	3,96	4,39	<b>4,13</b>
10	Czy prowadzący udostępnia studentom materiały prezentowane na zajęciach	3,48	3,92	4,14	<b>3,85</b>
11	Czy zastosowana forma egzaminu (zaliczenia) była właściwa?	4,43	4,30	4,61	<b>4,45</b>
12	Czy oceny stawiane studentom podczas egzaminu (zaliczenia) były sprawiedliwe?	4,39	4,26	4,46	<b>4,37</b>
13	Czy prowadzący zajęcia był dostępny na konsultacjach?	4,23	4,29	4,52	<b>4,35</b>
14	Ogólna ocena prowadzącego jako nauczyciela akademickiego:	4,26	4,10	4,51	<b>4,29</b>
15	Jak często uczestniczyłaś (eś) w zajęciach z przedmiotu, który oceniasz?	4,46	4,62	4,90	<b>4,66</b>
	suma	<b>64,30</b>	<b>63,90</b>	<b>66,94</b>	<b>65,05</b>

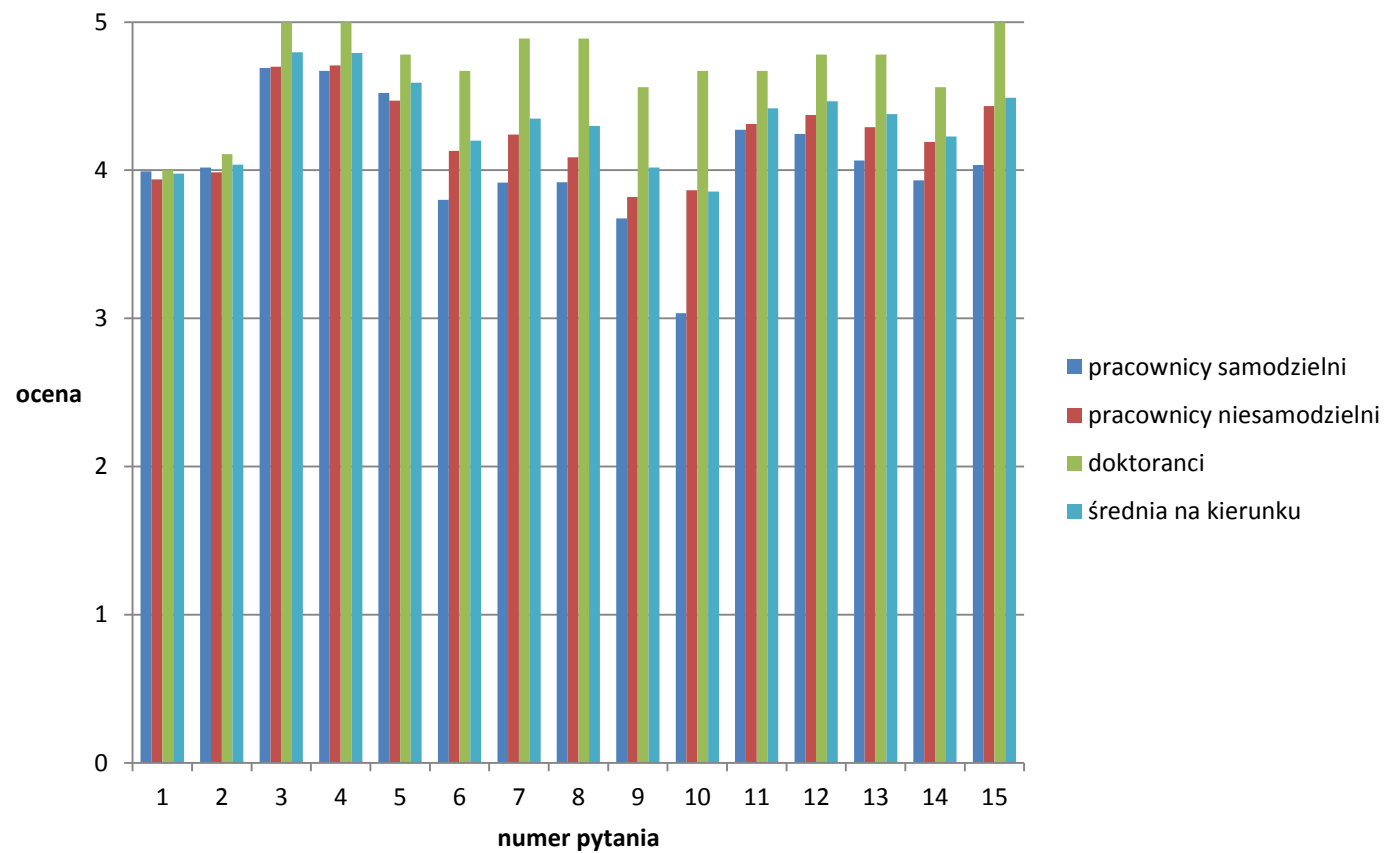
## AUTOMATYKA I ROBOTYKA



**ELEKTRONIKA I TELEKOMUNIKACJA**

lp	pytania	OCENA PRACOWNIKÓW		OCENA DOKTORANTÓW	ŚREDNIA NA KIERUNKU
		SAMODZIELNYCH	SAMODZIELNYCH		
1	Proszę ocenić stopień trudności przedmiotu:	3,99	3,94	4,00	<b>3,98</b>
2	Proszę ocenić wymagania stawiane przez prowadzącego:	4,02	3,99	4,11	<b>4,04</b>
3	Jak oceniasz regularność prowadzonych zajęć?	4,69	4,70	5,00	<b>4,80</b>
4	Jak oceniasz punktualność rozpoczynania i kończenia zajęć?	4,67	4,71	5,00	<b>4,79</b>
5	Proszę ocenić przygotowanie prowadzącego do zajęć:	4,52	4,47	4,78	<b>4,59</b>
6	Proszę ocenić komunikatywność prowadzącego (sposób przekazania wiedzy):	3,80	4,13	4,67	<b>4,20</b>
7	Stosunek prowadzącego do studentów:	3,92	4,24	4,89	<b>4,35</b>
8	Stosunek studentów do prowadzącego:	3,92	4,09	4,89	<b>4,30</b>
9	Czy zajęcia pozwalają na opanowanie materiału?	3,67	3,82	4,56	<b>4,02</b>
10	Czy prowadzący udostępnia studentom materiały prezentowane na zajęciach	3,04	3,86	4,67	<b>3,86</b>
11	Czy zastosowana forma egzaminu (zaliczenia) była właściwa?	4,27	4,31	4,67	<b>4,42</b>
12	Czy oceny stawiane studentom podczas egzaminu (zaliczenia) były sprawiedliwe?	4,25	4,37	4,78	<b>4,47</b>
13	Czy prowadzący zajęcia był dostępny na konsultacjach?	4,07	4,29	4,78	<b>4,38</b>
14	Ogólna ocena prowadzącego jako nauczyciela akademickiego:	3,93	4,19	4,56	<b>4,23</b>
15	Jak często uczestniczyłaś (eś) w zajęciach z przedmiotu, który oceniasz?	4,04	4,43	5,00	<b>4,49</b>
	suma	<b>60,79</b>	<b>63,54</b>	<b>70,36</b>	<b>64,90</b>

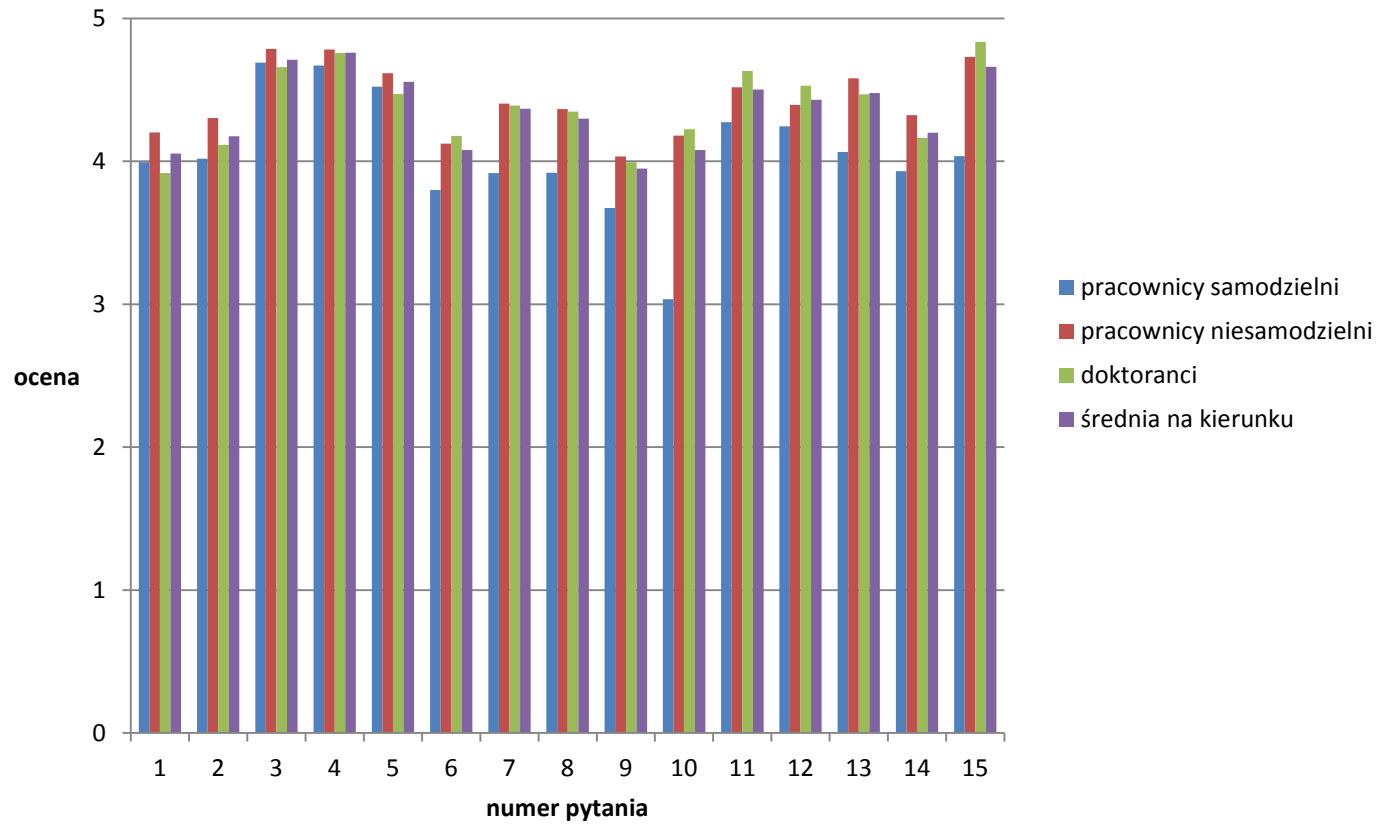
## Elektronika i Telekomunikacja



**ELEKTROTECHNIKA**

lp	pytania	OCENA PRACOWNIKÓW		OCENA DOKTORANTÓW	ŚREDNIA NA KIERUNKU
		SAMODZIELNYCH	NIESAMODZIELNYCH		
1	Proszę ocenić stopień trudności przedmiotu:	4,05	4,20	3,92	<b>4,05</b>
2	Proszę ocenić wymagania stawiane przez prowadzącego:	4,11	4,30	4,12	<b>4,18</b>
3	Jak oceniasz regularność prowadzonych zajęć?	4,68	4,79	4,66	<b>4,71</b>
4	Jak oceniasz punktualność rozpoczynania i kończenia zajęć?	4,74	4,78	4,76	<b>4,76</b>
5	Proszę ocenić przygotowanie prowadzącego do zajęć:	4,58	4,62	4,47	<b>4,56</b>
6	Proszę ocenić komunikatywność prowadzącego (sposób przekazania wiedzy):	3,93	4,12	4,18	<b>4,08</b>
7	Stosunek prowadzącego do studentów:	4,31	4,40	4,39	<b>4,37</b>
8	Stosunek studentów do prowadzącego:	4,18	4,37	4,35	<b>4,30</b>
9	Czy zajęcia pozwalają na opanowanie materiału?	3,82	4,03	3,99	<b>3,95</b>
10	Czy prowadzący udostępnia studentom materiały prezentowane na zajęciach	3,83	4,18	4,22	<b>4,08</b>
11	Czy zastosowana forma egzaminu (zaliczenia) była właściwa?	4,36	4,52	4,63	<b>4,50</b>
12	Czy oceny stawiane studentom podczas egzaminu (zaliczenia) były sprawiedliwe?	4,37	4,39	4,53	<b>4,43</b>
13	Czy prowadzący zajęcia był dostępny na konsultacjach?	4,38	4,58	4,47	<b>4,48</b>
14	Ogólna ocena prowadzącego jako nauczyciela akademickiego:	4,11	4,32	4,16	<b>4,20</b>
15	Jak często uczestniczyłaś (eś) w zajęciach z przedmiotu, który oceniasz?	4,42	4,73	4,84	<b>4,66</b>
	suma	<b>63,88</b>	<b>66,34</b>	<b>65,68</b>	<b>65,30</b>

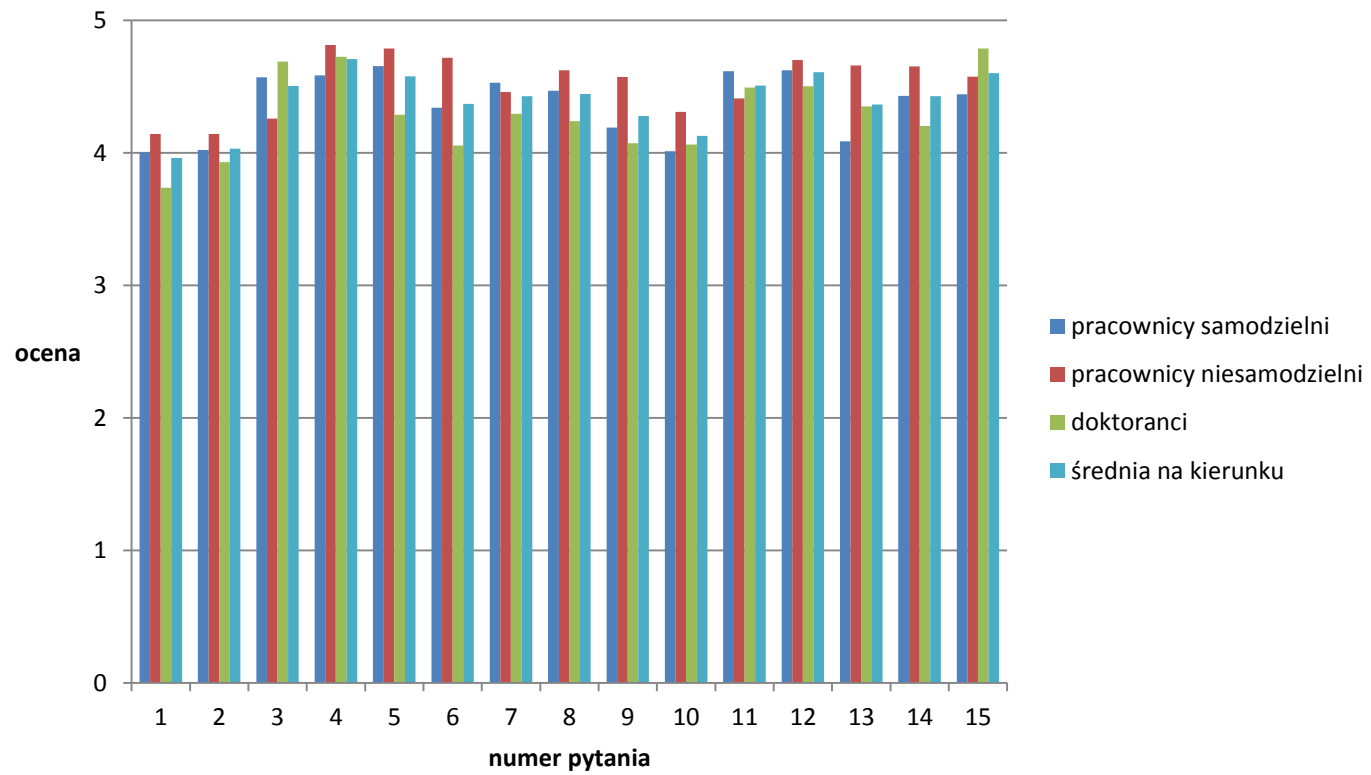
## Elektrotechnika



## INFORMATYKA

lp	pytania	OCENA PRACOWNIKÓW		OCENA DOKTORANTÓW	ŚREDNIA NA KIERUNKU
		SAMODZIELNYCH	SAMODZIELNYCH		
1	Proszę ocenić stopień trudności przedmiotu:	4,00	4,14	3,74	<b>3,96</b>
2	Proszę ocenić wymagania stawiane przez prowadzącego:	4,02	4,14	3,93	<b>4,03</b>
3	Jak oceniasz regularność prowadzonych zajęć?	4,57	4,26	4,69	<b>4,50</b>
4	Jak oceniasz punktualność rozpoczynania i kończenia zajęć?	4,58	4,81	4,72	<b>4,71</b>
5	Proszę ocenić przygotowanie prowadzącego do zajęć:	4,65	4,79	4,29	<b>4,58</b>
6	Proszę ocenić komunikatywność prowadzącego (sposób przekazania wiedzy):	4,34	4,72	4,05	<b>4,37</b>
7	Stosunek prowadzącego do studentów:	4,53	4,46	4,29	<b>4,43</b>
8	Stosunek studentów do prowadzącego:	4,47	4,62	4,24	<b>4,44</b>
9	Czy zajęcia pozwalają na opanowanie materiału?	4,19	4,57	4,07	<b>4,28</b>
10	Czy prowadzący udostępnia studentom materiały prezentowane na zajęciach	4,01	4,31	4,06	<b>4,13</b>
11	Czy zastosowana forma egzaminu (zaliczenia) była właściwa?	4,61	4,41	4,49	<b>4,51</b>
12	Czy oceny stawiane studentom podczas egzaminu (zaliczenia) były sprawiedliwe?	4,62	4,70	4,50	<b>4,61</b>
13	Czy prowadzący zajęcia był dostępny na konsultacjach?	4,09	4,66	4,35	<b>4,36</b>
14	Ogólna ocena prowadzącego jako nauczyciela akademickiego:	4,43	4,65	4,20	<b>4,43</b>
15	Jak często uczestniczyłaś (eś) w zajęciach z przedmiotu, który oceniasz?	4,44	4,57	4,79	<b>4,60</b>
	suma	<b>65,56</b>	<b>67,81</b>	<b>64,41</b>	<b>65,93</b>

## Informatyka





**Liczba ocenianych nauczycieli akademickich oraz oceniających ich studentów na poszczególnych kierunkach  
r.ak. 2012/2013**

kierunki studiów	pracownicy samodzielni		pracownicy niesamodzielni		doktoranci		liczba studentów uprawnionych do oceny		liczba studentów oceniających		liczba przedmiotów ocenionych przez studentów w ankietach	
	semestr zimowy	semestr letni	semestr zimowy	semestr letni	semestr zimowy	semestr letni	semestr zimowy	semestr letni	semestr zimowy	semestr letni	semestr zimowy	semestr letni
Automatyka i robotyka	9	4	14	15	1	8	95	74	75	59	23	18
Elektronika i telekomunikacja	4	5	7	5	0	1	19	12	10	9	12	12
Elektrotechnika	10	12	13	19	0	8	90	106	69	70	26	30
Informatyka	8	12	25	32	4	13	248	261	172	169	58	41
<b>razem</b>	<b>31</b>	<b>33</b>	<b>59</b>	<b>71</b>	<b>5</b>	<b>30</b>	<b>452</b>	<b>453</b>	<b>326</b>	<b>307</b>	<b>119</b>	<b>101</b>